

les 5^e EDITION Excentriques de l'Escale

VEN
12
JUN

CALENDRIER

- EN CONTINU** **TOUT PUBLIC**
- 18H00 > 22H00 **Rosemonde, Le Stand** ESPACE DÉDIÉ
- 18H00 > 22H15 **L'Oasis** ESPACE DÉDIÉ
- 18H00 > 22H15 **Tourne-mioches** ESPACE JEUX
-
- 18H15 > 18H45 **Djangologies** TOUT PUBLIC
-
- 19H00 > 20H15 **Le Médecin malgré lui (...)** DÈS 7 ANS
-
- 20H30 > 21H10 **Dans l'ombre des oiseaux** TOUT PUBLIC
-
- 21H15 > 22H15 **Deepplodocus** TOUT PUBLIC

PLAN D'ACCÈS



SAM
13
JUN

- EN CONTINU** **TOUT PUBLIC**
- 14H00 > 21H00 **Rosemonde, Le Stand** ESPACE DÉDIÉ
- 14H00 > 21H00 **L'Oasis** ESPACE DÉDIÉ
- 14H00 > 23H30 **Tourne-mioches** ESPACE JEUX
-
- 14H00 > 14H45 **Atelier danse contemporaine** DÈS 8 ANS
-
- 15H00 > 16H30 **Presq** DÈS 6 ANS
-
- 16H30 > 16H50 **Définition de l'œuvre d'art (...)** TOUT PUBLIC
-
- 17H00 > 17H50 **L'Armoire** DÈS 5 ANS
-
- 18H00 > 18H20 **Définition de l'œuvre d'art (...)** TOUT PUBLIC
-
- 18H30 > 19H30 **BailaBal** TOUT PUBLIC
-
- 19H30 > 19H50 **Définition de l'œuvre d'art (...)** TOUT PUBLIC
-
- 20H00 > 20H50 **Sensible** TOUT PUBLIC
-
- 21H00 > 22H00 **Gagarine is not dead** TOUT PUBLIC
-
- 22H00 > 23H00 **Panda's Cover Gang** TOUT PUBLIC



GAGARINE IS NOT DEAD

Cie Les Sanglés

SAM
13
JUN

21H00 > 22H00
SCÈNE PRAIRIE
TOUT PUBLIC



Cirque acrobatique

Avec : Guillaume Loconte (en alternance avec Jonathan Charlet), Mélodie Buffard (en alternance avec Caroline Le Roy), Hugues Delforge et Lolita Moralès. Regards extérieurs : Héléne Savina Ribeyrolles et Aurélie Tastet. Costumes : Magali Castellan, Céline Joly, Lucille Maillot. Conception et construction : Florian Wenger, Quentin Alart et Hydrosystem. Accessoires : Nicolas Vullier



©Max Avron

De nos jours, on envoie n'importe quoi dans l'espace : des satellites, des milliardaires, des poubelles ! Alors pourquoi pas nous ? !

Sur le pas de tir, quatre cosmonautes peu communs s'apprentent à écrire une nouvelle page de la conquête spatiale. L'émotion est palpable. En hommage à celui qui les a tant inspirés, ils vont se lancer ! Un dernier au revoir, destination les étoiles... Les planètes sont alignées, les trajectoires validées, pourvu que les soudures tiennent ! Machinerie tournoyante, portés acrobatiques et aériens livrent une épopée vertigineuse où se dévoilent bon nombre de folies humaines.



PANDA'S COVER GANG

SAM
13
JUN

22H00
SCÈNE CONCERT
TOUT PUBLIC



Fanfare festive

Saxophone Alto - Bastien Maury / Saxophone Ténor - Démis Delatie / Trompettes - Patxi Jean-De-Dieu et Guilhem Leblanc / Trombone - Guillaume Ceretto / Clavier - Fabien Versavel / Sousaphone - Florian Saubois / Percussions - Mikael Torren et Jérémey



©Thomas Oger

Le panda vous évoque au mieux un oursin mignon, au pire, une chanson de Chantal Goya ?

Oubliez vos idées reçues, le Panda's Cover Gang est la réunion de neuf musiciens adeptes de la reprise festive et élégante. Cette fanfare urbaine s'attaque aussi bien au groove sexy de Bruno Mars qu'au rock nerveux d'Offspring. Entrez dans la danse, les Pandas sont dans la place !

EN CONTINU

VEN
12
JUN

ROSEMONDE, LE STAND

Compagnie du vide
Performance clownesque

18H00 > 22H00

SAM
13
JUN

14H00 > 21H00
ESPACE DÉDIÉ
TOUT PUBLIC



©Font

Rosemonde exhorte le public, gère le bureau des réclamations, les enfants perdus (ou abandonnés) et les objets égarés. Une veuve qui cherche un homme ? Des petits chats à donner ? Pour vos petites annonces, vous êtes au bon endroit. On peut y boire un petit rosé frais, jouer une partie de cartes en attendant sa moitié qui fait encore pipi. On peut l'interroger sur le déroulé du festival tout en discutant tricot, philosophie ou bricolage. Bref, c'est du service public... Version clownesque !!!

VEN
12
JUN

L'OASIS

Cie Nomadenko
Maquillage créatif

18H00 > 22H15

SAM
13
JUN

14H00 > 21H00
ESPACE DÉDIÉ
TOUT PUBLIC



Sous son chapiteau coloré et richement décoré, la compagnie Nomadenko vous entraîne dans une aventure tactile et visuelle. Entre amis, en famille ou en solitaire, vivez un moment suspendu pour vous initier à l'art du maquillage du bout des doigts, et laissez libre cours à votre créativité à tour de rôle.

VEN
12
JUN

SAM
13
JUN

18H00 > 22H15

14H00 > 23H30

ESPACE JEUX
TOUT PUBLIC

TOURNE-MIOCHES

Jeux collaboratifs & écologiques

Venez jouer ensemble et découvrir tout un univers bricolesque et poétique. Entre jeux d'antan revisités ou ingénieusement inspirés des jeux électroniques modernes, ils vous raviront dans leurs matériaux de bois peints !

SAM
13
JUN

DEFINITION DE L'OEUVRE D'ART COMME ACTE DE CONFIANCE AUX SPECTATEURS.RICES

Cie L'immédiat - Camille Boitel

16H30
18H00
19H30
ESPACE DÉDIÉ
DURÉE : 20 MIN

TOUT PUBLIC



Cirque dansé

Une performance écrite par Camille Boitel / Avec : Anna Le Bozec ou Sève Bernard ou Camille Boitel / Régie générale Stéphane Graillet / Régie du spectacle Marco Torres



©cfoal

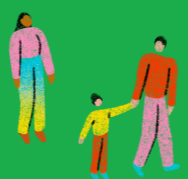
« C'est collectif et personnel, spectaculaire et minimaliste, évident et fou, chorégraphique et accidentel, ça parle et ça se tait à tue-tête. Dans une scénographie sublime : un arbre, vu du dessous ». Camille Boitel

Dans un acte radical aussi simple que vertigineux, à la fois politique et poétique, cette performance entreprend rien moins que de redéfinir la relation entre une œuvre et son public.

Camille Boitel est un des artistes les plus marquants de notre époque. Il a commencé enfant-artiste dans la rue avant de faire ses débuts sur les grandes scènes avec Annie Fratellini, puis James Thierrée et Victoria Chaplin. Depuis 2018, il collabore sur l'ensemble des projets de la compagnie avec Sève Bernard.

En partenariat avec Marionnettissimo

marionnettissimo.com



PLAN DU SITE & INFOS PRATIQUES



- Entrée
- Espace jeux
- Accès piétonnier au site des « Excentriques » (suivre la signalétique sur place)
- Poste de secours
- Scènes
- Espace restauration
- Passerelle
- Toilettes sèches
- Point d'accueil
- Buvette

ACCÈS AU SITE : VENEZ EN TRANSPORTS DOUX !

Le site est accessible en deux roues par la coulée verte du Touch (parking à vélos à votre disposition), ainsi qu'en bus / métro (Arènes bus linéo 3, 65 et 67, Basso Cambo lignes 21 et 48, et depuis Compans - Caffarelli ligne 63.)

EN CAS D'INTEMPÉRIES

Consultez nos réseaux sociaux pour vous tenir informés de l'évolution de la programmation.

PENDANT LES SPECTACLES

! Merci d'éteindre vos téléphones portables, et de ne pas laisser vos enfants seuls durant les représentations !

POINT ACCUEIL

Pour tout renseignement sur le déroulement du festival, mais également pour découvrir la nouvelle plaquette de l'Escale, saison 26-27 !

ACCESSIBILITÉ

Le site est accessible aux Personnes à Mobilité Réduite, et le programme propose de nombreux spectacles accessibles :

L'Oasis, Panda's Cover Gang, Djangologies

Tourne-mioches, Atelier danse, Presq, Définition de l'œuvre d'art (...), L'Armoire, Sensible, Gagarine is not dead

VEN
12
JUN

LE MEDECIN MALGRÉ LUI... AFFREUX, SALES & MECHANTS

Cie Les Têtes de bois

19H00>20H15
SCÈNE PASSERELLE
DÈS 7 ANS



Théâtre

Création originale, burlesque, satirique et poétique, d'après Molière. Avec : Mehdi Benabdelouhab, Valeria Emanuele, Évelyne Torroglossa, Pablo Facundo Mellillo / Mise en scène Mehdi Benabdelouhab



©Jean-Marie Collavizza

Quatre comédiens montés sur ressorts incarnent 7 personnages sans tabou ni limite pour revisiter la fameuse comédie de Molière « Le Médecin malgré lui », mêlant poésie, fourberie, scènes réalistes et clownesques.

La compagnie Les Têtes de bois vous invite dans le quotidien des personnages de Molière, au centre des problématiques de vie familiale et conjugale. Jalousie, tromperie, désir de vengeance, convoitise et travers humains, sont au cœur du sujet. Une histoire qui pourrait être la vôtre, celle de vos voisins, où finalement toute vérité est bonne à rire...

VEN
12
JUN

DANS L'OMBRE DES OISEAUX

Compagnie Kadavresky

20H30>21H10
SCÈNE PRAIRIE
TOUT PUBLIC



Cirque

Écrit et interprété par Maël Deslandes et William Valet / Mise en scène Sébastien Lalanne



©Kadavresky

À travers une écriture acrobatique, ce duo poétique transforme la verticalité imposée en une multitude de possibilités.

Un passant tombe par hasard sur une table de guinguette sous une pergola. Il ne manque rien dans l'Ombre des Oiseaux pour être un endroit idyllique. Sauf peut-être un verre d'eau.

Mais comme dans toutes les histoires de paradis, il y a un Autre. Rien de grave, mais tout ce qu'on pensait avoir pour soi devient à partager. Et là, sans ombre pour s'y cacher, tout se voit, des différences physiques aux traits de caractère. Vous pensez qu'il suffirait d'un parasol ? Plantez-en un au paradis et tout se met à tanguer jusqu'à 7 mètres de haut. La réalité chavire et les deux hommes à son bord s'accrochent l'un à l'autre pour tenir debout.

VEN
12
JUN

DEEPLODOCUS

21H15>22H15
SCÈNE CONCERT
TOUT PUBLIC



Trio électro « débranché »

Samuel Dumont - Saxophone baryton
Nicolas Coulan - Marimba / Fabien Tournier - Batterie



©Deeplodocus

Ce trio toulousain s'inscrit dans une démarche musicale particulièrement inventive, avec des textures qui évoquent la musique électronique, d'où leur concept d'électro « débranché » !

Un répertoire iconoclaste aux sonorités puissantes et sensibles mêlant des textures acoustiques et des arrangements qui évoquent l'esthétique de la musique électronique... Deeplodocus ? Un combo explosif et hypnotique !

Sortie de cadre pour l'Ecole d'Enseignements Artistiques !

VEN
12
JUN

DJANGOLOGIES

Ensemble de Jazz manouche

18H15>18H45
SCÈNE TOUCH
TOUT PUBLIC



Swing

Par l'Atelier Jazz manouche de Vincent Ludier



©canva.com

Venez redécouvrir le style dansant et énergisant de la musique de Django Reinhardt et de Stéphane Grappelli, à travers ce concert en hommage à leur répertoire.

SAM
13
JUN

ATELIER DE DANSE CONTEMPORAINE

14H00>14H45
SCÈNE PASSERELLE
Gratuit sur inscription : lescale-tournefeuille.fr/rencontres-ateliers/

Contact : action.culturelle@mairie-tournefeuille.fr

DÈS 8 ANS



Danse

Par Giorgia Aratri, professeure de danse contemporaine à l'EEA



©Tous droits réservés

Un atelier d'initiation ouvert à toutes et tous, sans niveaux requis. Une invitation à découvrir le mouvement, à explorer son corps et surtout, à partager un moment de danse collective en plein air !

SAM
13
JUN

PRESO

Cie TKT

15H00>16H30
ESPACE DÉDIÉ
DÈS 6 ANS



Spectacle de rue

De et avec Benjamin Colin et Xavier Kim / Régie son : Jérôme Boillet



©Alexa Brunet

Une performance bruyante, riche en cascades et autres cabrioles, émaillée par des réflexions sur le sel (et le piment) de la vie.

Mais qu'y a-t-il derrière cet irrésistible besoin de rouler ? C'est toute la question de preso.

Une lettre d'amour -aussi vibrante que la-byrrhique- à un jouet devenu culte. Une façon récréative d'aborder des thèmes qui dépassent largement les dimensions d'une planche à roulettes, comme l'exutoire recherché dans tout hobby compulsif, la question du style, de la virtuosité, du ratage...

Et aussi : la mécanique à l'œuvre dans la prise excessive d'un risque, qu'une chute brutale accompagne malheureusement trop souvent...

La représentation se conclura par une Open Skate Party pour les rouleurs de tous âges. Venez avec vos planches !

En partenariat avec l'Usine CNAREP Tournefeuille / Toulouse Métropole.

l'Usine

SAM
14
JUN

L'ARMOIRE

Cie Jafarson

17H00>17H50
SCÈNE PASSERELLE
DÈS 5 ANS



Cirque, danse

Conception générale, écriture, création musicale Rachel Cazenave / Avec : Lucille Chalopin, Elsa Lardier, Rachel Cazenave / Victor Kastel (métal et agrès), Juliette Dérot (bois), Olivier Cazenave (sculpture), Fanny Padovani (peinture) / Costumes Zoé Pétrignet / Regards et aides Mellina Boubeta, Victor Kastel, Billy S8JFOU



©Virginie Terrotlin

Après avoir présenté Mont à l'Escalé en 2025, la Cie Jafarson nous offre la première de sa nouvelle pièce, fidèle à son univers foisonnant et virtuose.

Au centre, il y a... L'Armoire : cabane, maison, portail vers l'imaginaire. Elle abrite deux sœurs. C'est l'histoire de leur lien qui vacille, se transforme, se réinvente. On y traverse des scènes comme on traverse une vie : à toute vitesse, entre éclats de rire et tensions souterraines. Le ton est absurde, le geste poétique.

Danse, contorsion et mât chinois se complètent dans une scénographie imposante de quatre mètres de haut, objet sculpté et agrès tout à la fois, dont l'intérieur recèle ses propres secrets.

SAM
14
JUN

BAILABAL

Cie Rediviva - Stéphanie Fuster

18H30>19H30
ESPACE DÉDIÉ
TOUT PUBLIC



Bal participatif

Conception Stéphanie Fuster / Composition musicale José Sanchez / Régie générale David Lochen



©Alice Morelli

Entrez dans la danse !

Un bal participatif imprégné de la gestuelle singulière du flamenco, avec ses frappes de pieds, percussions corporelles et autres « jaleos » (encouragements rythmiques avec la voix), pour inviter le public à entrer dans la danse par le jeu. La musique est jouée en direct par un DJ, mêlant influences latines, flamenco traditionnel, musiques du monde, funk, électro, soul, slow, pour trouver et transmettre le groove, qui lui est bien commun à toutes les danses !

Stéphanie Fuster est danseuse de flamenco, chorégraphe, interprète et pédagogue. Son travail s'attache à définir le geste flamenco, expressif, pulsionnel, rythmique, et à interroger ses résonances sur les plans identitaires et imaginaires.

Ce bal vient clore le fil rouge « Flamenco » de la saison 25-26 de l'Escalé et ouvrir une thématique qui émaillera la saison prochaine : l'invitation à danser !

SAM
14
JUN

SENSIBLE

Cie Les Hommes Sensibles

20H00>20H50
SCÈNE PASSERELLE
TOUT PUBLIC



Cirque théâtre

Mise en scène Arthur Amoureux, Jean Couhet-Guichot, Jaouad M'Harrak, Richard Pulford, Robin Socasau / Avec : Jean Couhet-Guichot, Jaouad M'Harrak, Richard Pulford, Iban Miremont et en alternance : Hugo Georgelin / Régie technique Chiara Luna May / Regard extérieur Bambou Monet, Matthieu Siefert, Robin Socasau, Antoine Toulemonde / Création musicale Pablo Manuel



©Maxime Guerin

Acrobatie tendre et théâtre intime

Sensible est un plongeon dans les eaux troubles et limpides de ce qui constitue nos images de l'homme. Ce spectacle invite à se confronter à ses propres sensibilités et, avec une touche d'autodérision, à se questionner sur les masculinités.

La Compagnie Les Hommes Sensibles pratique une acrobatie qui s'appuie sur les techniques de breakdance, le théâtre d'objets et la puissance physique. Ces quatre circassiens qui revendiquent leur sensibilité poético-comique et bourrée d'énergie.

